



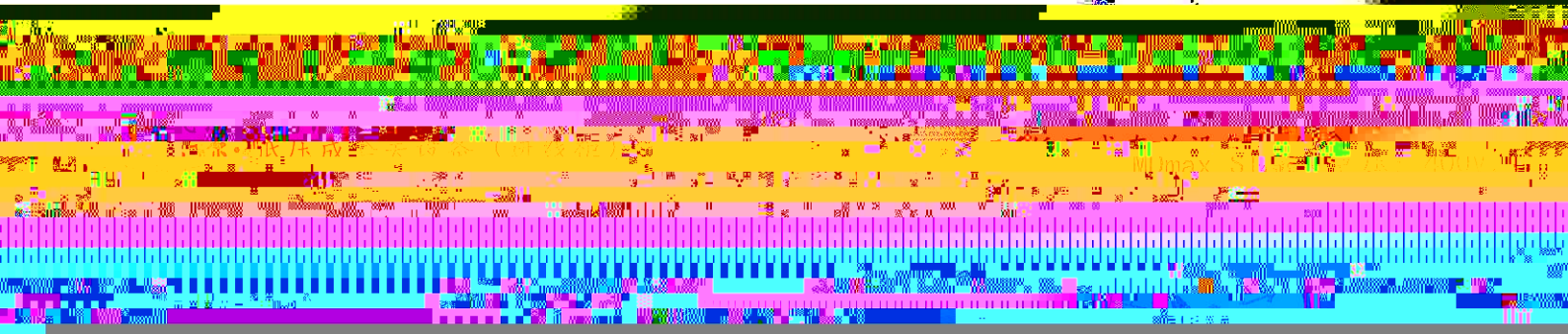
# 产品认证证书

## 产品碳足迹认证

3396.40

CQC26714498345

1 1



## 一、基本信息

### 1. 评审依据

T/JSQA 186-2024 《产品碳足迹量化方法 输电和配电设备》

GB/T 24067-2024 《温室气体 产品碳足迹 量化要求和指南》

ISO 14067:2018 温室气体 产品碳足迹 量化要求和指南 (Greenhouse gases - Carbon

footprint of products - Requirements and guidelines for quantification)

### 2. 企业信息

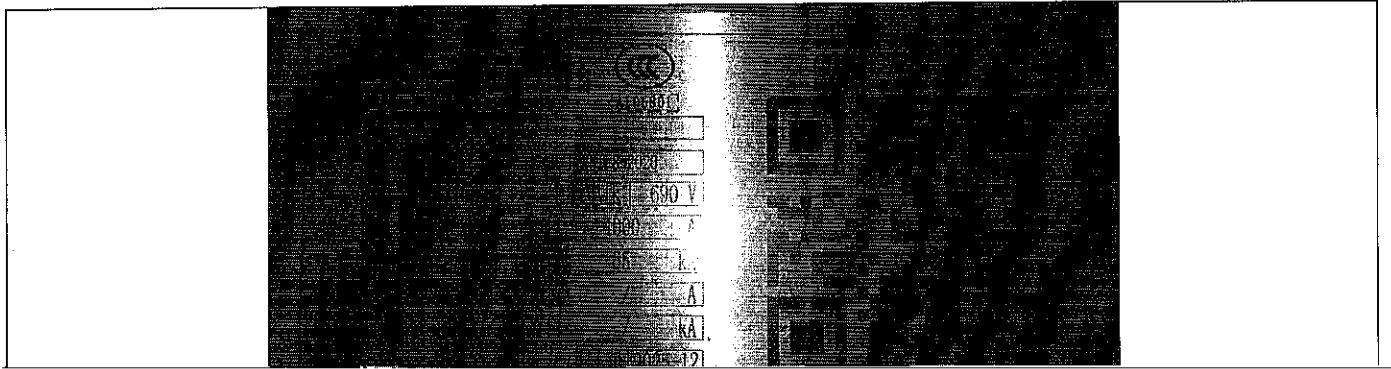
公司名称：中天电气技术有限公司

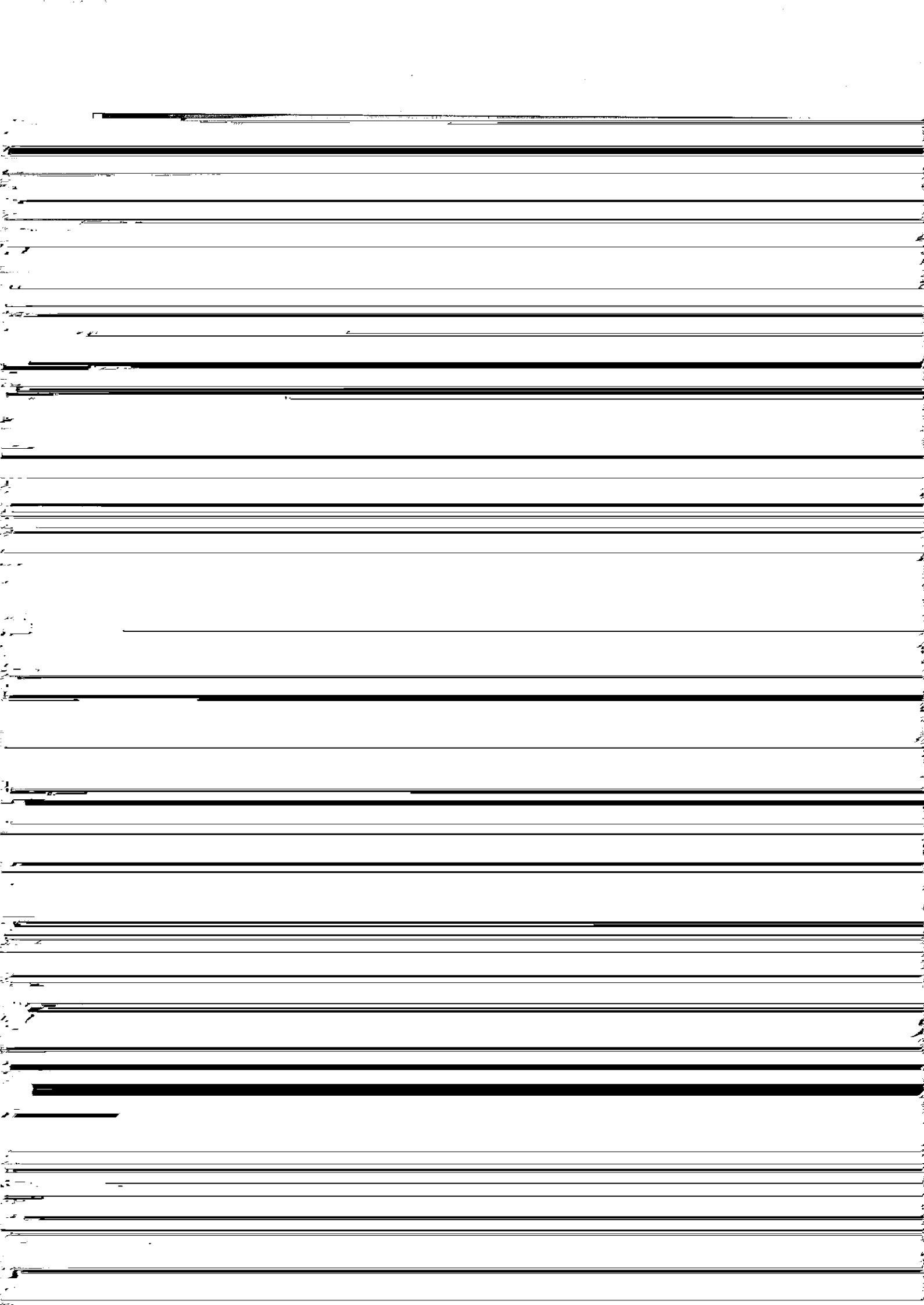
公司注册地址：江苏省南通市如东县河口镇中天路1号

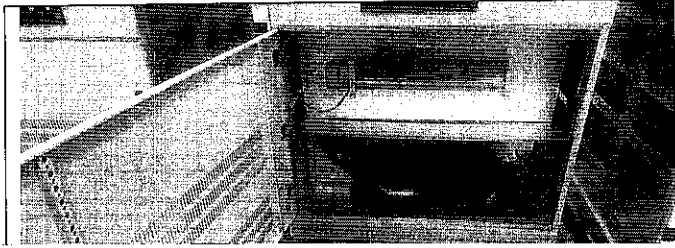
生产者名称：中天电气技术有限公司

生产者注册地址：江苏省南通市如东县河口镇中天路1号

图1 产品图片







室气体排放产生的影响。

2. 功能描述 (或名称)

本次申请产品以 1台型号为MDmax ST (额定电压: 400V, 水平母线额定电流4000A) 的低压成套

### 3. 系统边界

本次申请认证产品生命周期从原材料获取、运输、零部件制造、成品组装完成到产品离开工厂前的所有单元过程(“从摇篮到大门”), 产品的分销、使用和使用后废弃物的处理不在本次申请认



断路器附件	0.02%	
低压电流互感器	0.02%	



门委员会 (IPCC) 给出的 100 年全球变暖潜势 (GWP) 见表 3。

**表 3 温室气体全球增温潜势值**

下小色丝光油四力

2000 年 1 月 1 日

E1 ——原辅材料提取加工阶段温室气体排放量，单位为千克二氧化碳当量 (kgCO<sub>2</sub>e)；

E2 ——产品制造阶段温室气体排放量，单位为千克二氧化碳当量 (kgCO<sub>2</sub>e)。

E3 ——产品分销阶段温室气体排放量，单位为千克二氧化碳当量 (kgCO<sub>2</sub>e)；

E4 ——产品使用阶段温室气体排放量，单位为千克二氧化碳当量 (kgCO<sub>2</sub>e)；

E5 ——产品生命末期阶段温室气体排放量，单位为千克二氧化碳当量 (kgCO<sub>2</sub>e)。

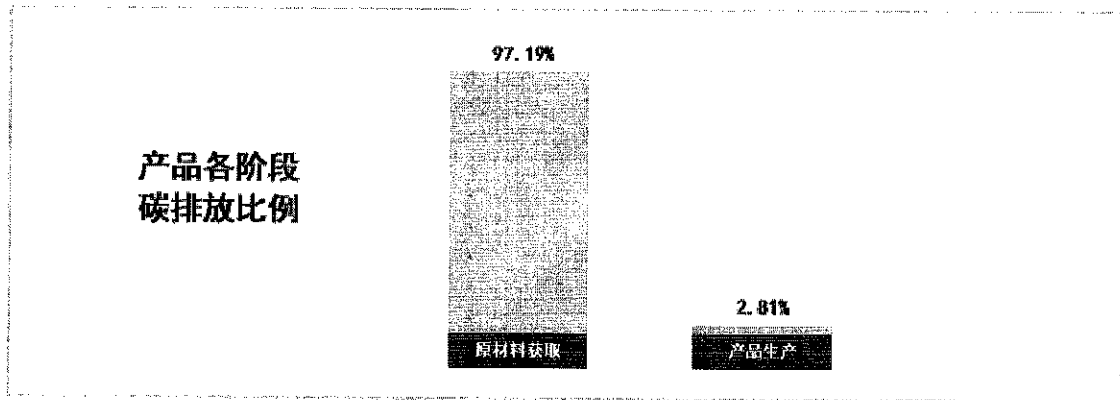
本次申请认证产品碳足迹计算结果：3396.40 kgCO<sub>2</sub>e/功能单位

## 四、结果解释

### 1. 结果说明

（注：本报告中所有数据均按照《温室气体排放核算与报告要求 企业温室气体排放核算与报告通则》（GB 32150-2015）进行核算，核算边界为产品生命周期。）

图4 生命周期各阶段产品碳足迹分布图



## 2. 数据质量检查 (参见GB/T 24044附录B)

本次认证产品碳足迹不确定性分析结果见附表5。

——完整性检查：本次申请认证产品碳足迹相关的数据和信息均已获取且完整、无缺失；

表5 不确定性分析

过程单元	检查方案	是否完整	要求的措施
原材料获取	称重核对 BOM 准确性	是	

——其他检查

### 3. 情景假设

本次认证认证产品不涉及产品分销、使用和生命末期阶段各类情景假设。

### 4. 局限性说明

- a、系统边界为“从摇篮到大门”，不包含产品分销、使用和生命末期阶段CFP量化结果；
- b、产品生产、使用等过程中人员产生的温室气体排放未计入。

c、员工通勤产生的温室气体排放未计入；

d、消费者往返零售点的交通产生的温室气体排放未计入；

e、固体废弃物排放量小于固体废弃物排放总量1%，无实质性贡献，予以排除；

g、如：某单元过程的碳足迹占所研究产品碳足迹\_ %，无实质性贡献，予以排除；

h、某温室气体排放源排放量小于由认证产品温室气体总排放量测估 1 % 的温室气体排放量予以排除

